



Norma imperativa

(Cotes en mm)

Edició 2010
(Substitueix l'edició de 2000)

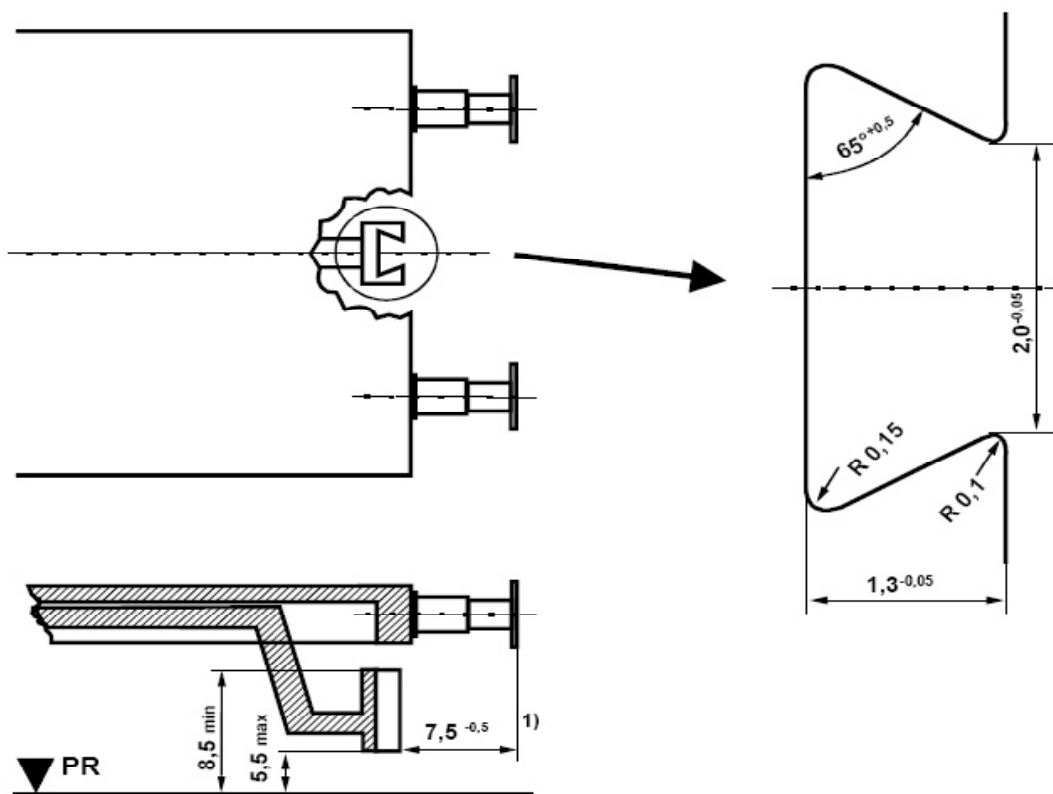
1. Objectiu

Aquesta caixa permet l'intercanvi dels caps d'enganxall, sempre que estiguin proveïts de la prolongació corresponent.

La caixa segons la NEM 363 només es pot utilitzar quan, per falta d'espai, sigui impossible la utilització de la caixa segons la norma NEM 362.

2. Realització

La caixa es realitza segons el croquis de sota:



Observacions:

1) Aquesta cota es només imperativa si la caixa està guiada cinemàticament amb la finalitat de realitzar un enganxament curt.

En el cas que els elements del model en miniatura sobrepassin la superfície dels topalls, per exemple les rufes d'intercirculació, serà necessari considerar aquests elements com a superfície extrema del vehicle.

Els caps d'enganxall tenen un disseny en forma de cua d'oreneta que pot introduir-se per la part de sobre o per sota en un receptacle de la mateixa forma. Per la elasticitat de les dues llengüetes del cap, aquest es mantindrà ferm en la part receptora, però li queda la possibilitat de regulació en altura.