



Normas Europeas de Modelismo  
**Cajetín para cabezas de enganche  
intercambiables de escala H0  
en caso de falta de espacio**

**NEM**  
**363**  
1 Página

Norma de obligado cumplimiento (Cotas en mm)

**Edición 2010**  
(Reemplaza la edición del 2000)

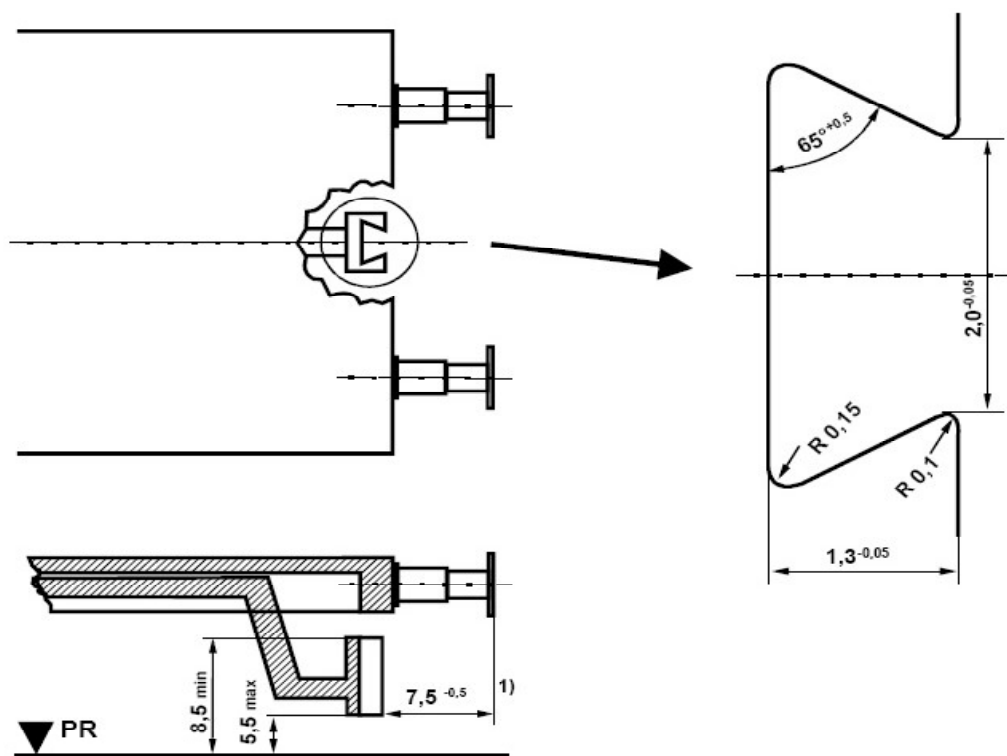
## 1. Objetivo

Este cajetín permite el intercambio de las cabezas de enganche, siempre que estén provistas de la prolongación correspondiente.

El cajetín según NEM 363 sólo es utilizable cuando, por falta de espacio, sea imposible utilizar el cajetín de la norma NEM 362.

## 2. Realización

El cajetín se realiza según el croquis de debajo:



### Observación:

1) Esta cota sólo es de obligado cumplimiento sólo si el cajetín esta guiado cinemáticamente con el fin de realizar un enganche corto.

En el caso en el que los elementos del modelo en miniatura sobrepasen la superficie de los topes, por ejemplo los fuelles de intercurrencia, será necesario considerar estos elementos como superficie extrema del vehículo.

Las cabezas de enganche llevan una pieza en forma de cola de milano que puede ser introducido por arriba o por debajo en un receptáculo de idéntica forma. Por la elasticidad de las dos lengüetas de la cabeza, este se mantiene firmemente en la parte receptora, pero queda, sin embargo, regulable en altura.