



Norma imperativa

(Cotes en mm)

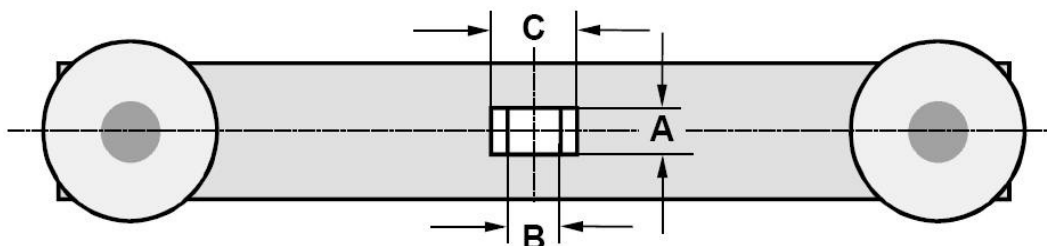
Edició 2015

(substitueix la versió del 2000)

## 1. Objectiu

Aquesta norma defineix les quotes de l'obertura necessària a un ganxo a vius funcional per als vehicles models.

## 2. Posició i amplada de l'obertura



Escala	A	B	C
H0	1,1	1,2	$C = B + s$ (s = espessor del travesser)
S	1,65	1,8	
0	2,2	2,4	
I	3,3	3,6	
II	4,4	4,8	

Les cotes donades al quadre permeten al ganxo de tracció un àrea de pivotació de +/- 60°.

L'ús d'acoblaments a vius per circular amb topalls junts fidels a l'original, exigeixen d'un radi mínim de corba apropiat (veure NEM 111 i annex).

Per a l'alçada I la separació dels topalls, veure la NEM 303.

