

En període de consulta

Pàgina 1 de 1

1. Objecte.

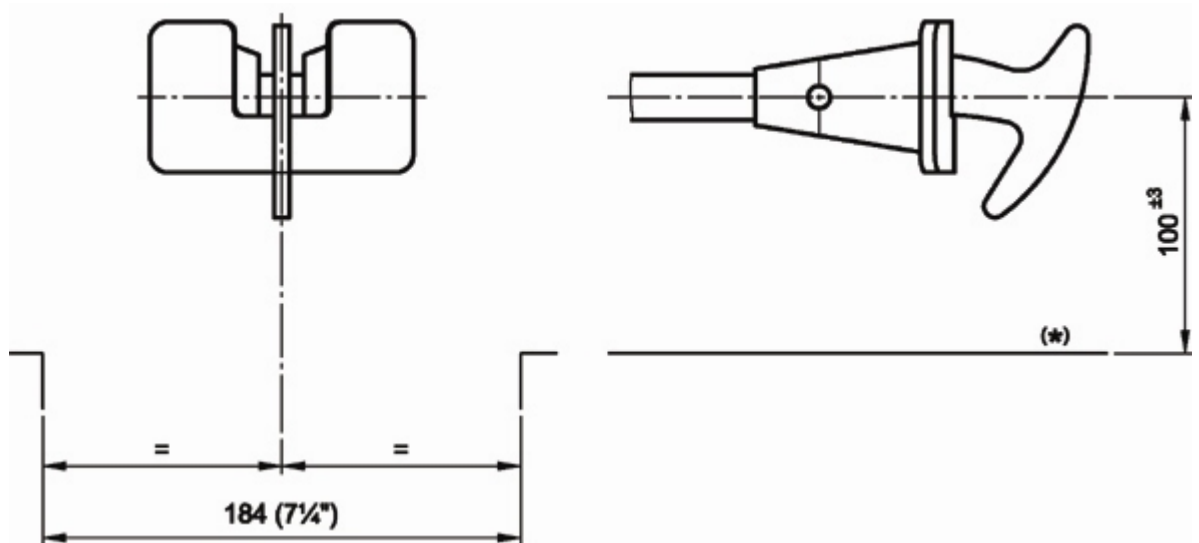
L'objecte d'aquesta norma és fixar l'alçada dels aparells de xoc i tracció per a vehicles ferroviaris de modelisme tripulat d'ample de via de 7¼ polzades.

2. Aplicació.

Tots els vehicles ferroviaris d'ample de via de 7¼ polzades.

3. Dimensions.

Sobre una via recta i plana, l'aparell de xoc i tracció quedarà centrat respecte als dos carrils i l'eix d'articulació a una alçada nominal de 100 mm sobre la cara superior del carril.



Dimensions en mm.
(*) Nivell superior del carril

4. Tolerància.

L'alçada de l'aparell de xoc i tracció es considerarà amb el vehicle en ordre de marxa amb una tolerància de ± 3 mm sobre la mida nominal.