

FEDERACIÓ
CATALANA
D'AMICS DEL
FERROCARRIL

ESCALA **11m/G**

Via de 45 mm

CIRCUIT MODULAR INTERNACIONAL **MOMI**

Autors: Amadeu Parera i Carles Ventura



Cal presentar aquesta escala perquè alguns aficionats no la coneixen.

I alguns dels que la coneixen l'anomenen...

ESCALA LGB!!!





ESCA ~~X~~ LGB

Cal remarcar que LGB **NO** és pas una escala ...



...**LGB** és una **MARCA!**



Igual com NO diem que algú fa escala *ROCO*, o *FLEISCHMANN* per dir que fa H0...

De la mateixa manera que NO ens mengem pas un *DANONE*, sinó un iogurt...

... ens referim a aquesta escala com a **llm** o **G**.



Així, doncs, constatem que es tracta de la **ESCALA II^m**.

El **II** (dos en xifres romanes) és l'escala, i la “**m**” significa “**mètrica**”, tal com es ve fent en altres escales..`

La norma **NEM** especifica que l'escala **II^m** reproduïx la via mètrica en una galga de **45 mm**. És a dir que és l'escala **1/22'5**.

11m = escala 1/22,5

Via mètrica = 45 mm

stands for "GROSSARTIG" in French, GRAND in Italian, GRANDIOSO in Spanish, GRANDE in Dutch, GROOT.

The whole world understands that LGB and

G are the greatest!

In this comparison of sizes, you can easily see that the LGB is the largest. That means greater stability and longer life expectancy. The imposing size of LGB locomotives also allows sufficient space for robust drive mechanisms. Massive wheels and oversize rails provide for reliable operation, even under unfavorable conditions.

Die LEHMANN-GROSS-BAHN LGB
Baugröße G (11m) Scale name: G (11m)
Maßstab 1: 22,5 Scale: 1:22,5
Spurweite 45 mm Gauge (track width): 45 mm
Für drinnen und draußen For indoors and outdoors

45 mm

Scale name: 1
Scale: 1: 32
Gauge: 45 mm

Scale name: 0
Scale: 1: 45
Gauge: 32 mm

16,5 mm

Scale name: H0
Scale: 1: 87
Gauge: 16,5 mm

12 mm

Scale name: TT
Scale: 1: 120
Gauge: 12 mm

9 mm

Scale name: N
Scale: 1: 160
Gauge: 9 mm

6,5 mm

Scale name: Z
Scale: 1: 220
Gauge: 6,5 mm



Tal com ja hem vist,

també hi ha la denominació de **ESCALA G**, que ve de **G**arden en anglès

(i que podem catalanitzar dient que és **G** de **G**ran , donat que també és **G**rossartig en alemany, **G**rand en francès, **G**rande en espanyol, **G**randioso en italià, **G**root en holandès...)





Però per què dues denominacions per a la mateixa escala?





Hem de tenir en compte que a part de la representació de la via mètrica a l'escala 1/22'5, també hi ha altres escales representant altres amples de via, com ara 914 mm, o 760 mm, o 600 mm, etc etc.

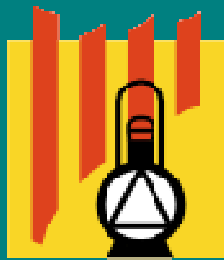
Per a cada ample de via per el que utilitzem la galga de 45mm, correspondria una escala diferent,

Per a donar un exemple d'aquesta varietat podriem citar que la propia firma LGB fa circular per la seva via de 45 mm tant trens de via mètrica, com de via de 75/76 cms, com de via de 60 cms, com també de via normal. I encara hi ha molts més fabricants...!!



EN RESUM:

- 1) Es considera que és ESCALA G inclou tot allò que circula per via de 45 mm, sigui a l'escala que sigui.
- 2) És ESCALA IIm tot allò que sigui una fidel reproducció a escala 1/22'5, a quina escala corresponen 45 mm d'ample per a reproduir la via mètrica.



FEDERACIÓ
CATALANA
D'AMICS DEL
FERROCARRIL

CIRCUIT MODULAR G/Im

MOMI (MODular-MIRamas)





HISTORIA

El circuit modular **MOMI** neix a França l'any 2007 durant la celebració d'una exposició a la ciutat de Miramàs.

És d'aquí que ve el seu nom, prenent la primera síl·laba de **MO**dular i de **MI**ramas.

Els fundadors del **MOMI** eren en Daniel Bonnin i en Paul Cendret († 2015).



En Daniel Bonnin, seguidor exhaustiu del Fòrum TREN.S.CAT, hi exposa als seus membres la filosofia i la normativa del MOMI, motivant així a un grup de seguidors que emprenen la construcció dels primers mòduls d'escala IIm a Catalunya.



Neix així la secció catalana del MOMI, l'any 2009..



A partir de llavors, el MOMI-Català participa anualment en diverses exposicions tant a Catalunya com a França, amb mòduls d'ambdues bandes de la frontera. D'aquesta manera el circuit esdevé internacional.



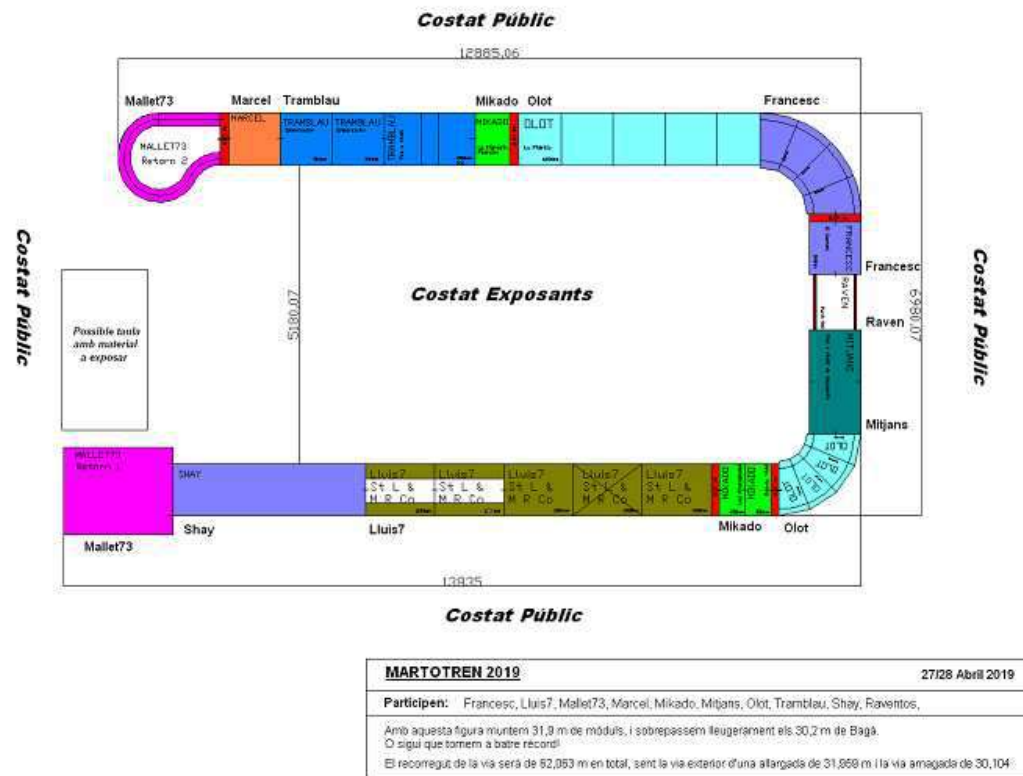
Algun cop també ha participat a Catalunya algun mòdul de procedència britànica,

També podem esmentar que hi ha hagut un projecte de MOMI-Italià, però desgraciadament els mòduls que el componen encara no han sortit mai d'aquell país.





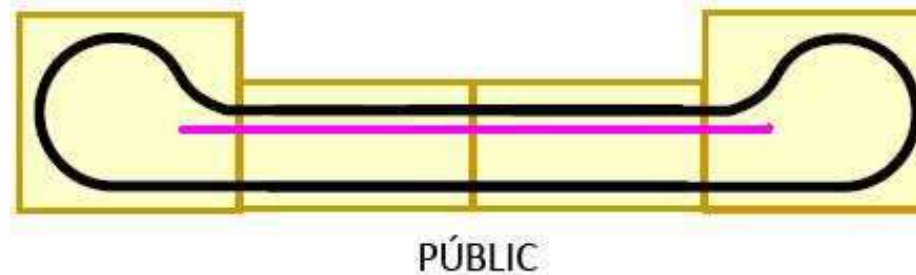
Avui dia el MOMI-Català està format per més de 30 m lineals de mòduls





CONCEPTE I FUNCIONAMENT DEL MOMI

El circuit Momi-català està compost per una sèrie de mòduls que, interconnectats entre ells, conformen una maqueta funcional a escala IIm (1:22'5), representant una línia típica de carrilet.



Tots els mòduls tenen una via de cara al públic i una via de retorn oculta darrere del decorat. Als extrems es troben uns bucles que tanquen el circuit, que és un oval.

El circuit funciona de forma analògica.

En els darrers anys hem començat a incorporar-hi alguns automatismes :

- Control de barreres P.N.
- Semàfors
- Control de circulacions, distanciant els trens per sectors

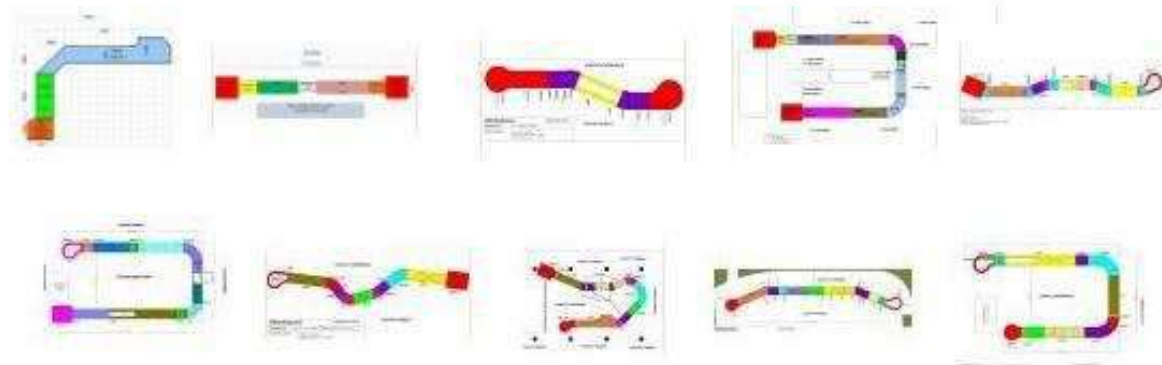
Tots ells funcionen a partir d'uns sensors instal·lats a la via, que s'activen segons uns imants que porta instal·lats el material rodant.





El MOMI és molt versàtil i flexible, i a cada trobada procurem aportar una figura diferent de les anteriors, tot i adaptant-nos a l'espai disponible.

D'aquesta manera sempre sembla un circuit diferent.





NORMA MOMI

El reglament del circuit MOMI ha estat forjat a partir de la nostra experiència, a força dels nostres entrebancs i errors,

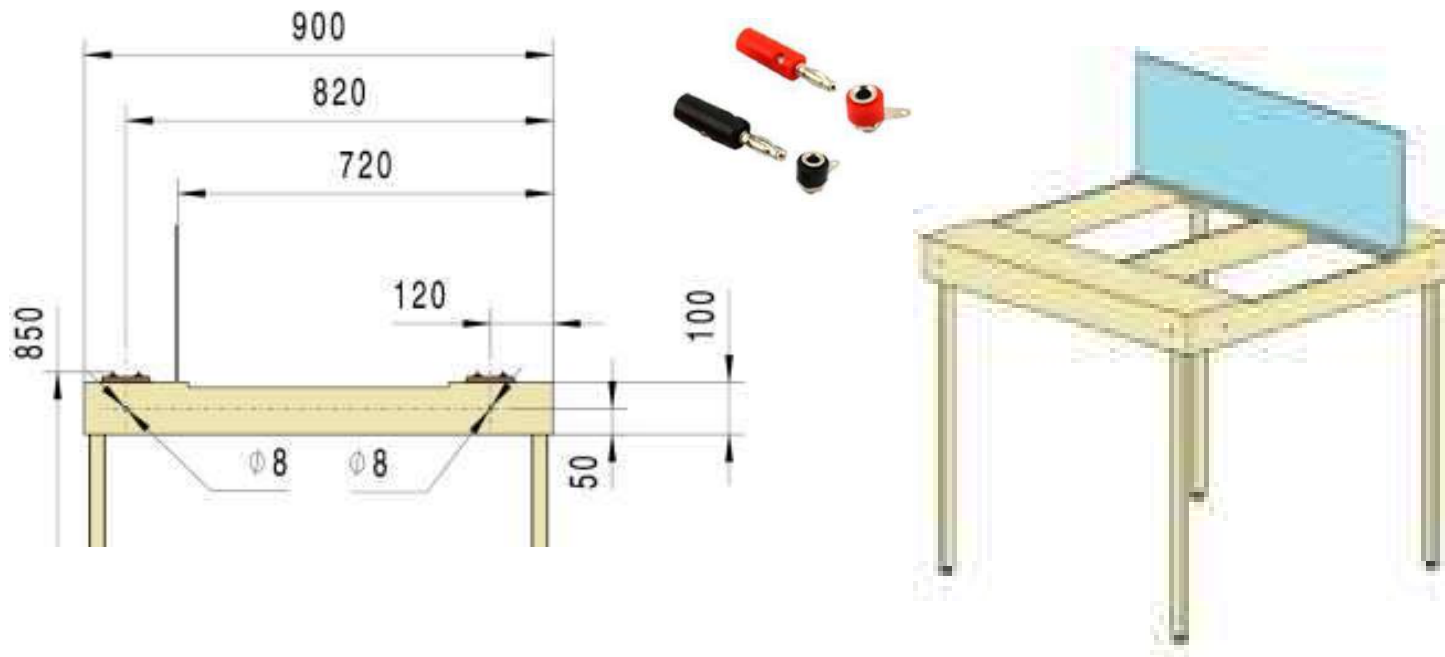
Com a punt de partida, però, és la mateixa norma que té el MOMI francès.



Al elaborar la norma MOMI s'ha procurat normalitzar només allò que és imprescindible per al bon funcionament i compatibilitat dels mòduls, respectant la creativitat de cada participant en quant a temàtica i decorats.

Així, doncs, la norma contempla les interfícies entre mòduls, les connexions elèctriques, la mida de fondària dels mòduls, mides del decorat que amaga la via de retorn, altura dels mòduls, color dels faldons, etc etc.

Però la temàtica és lliure a l'imaginació de cada participant.





En quant al material mòbil només algunes especificacions sobre el tipus de material, l'enganxall i els imants per als automatismes, hi són contemplats...

També algunes normes sobre circulació eren necessàries...



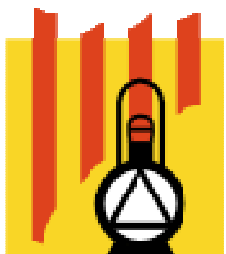


Òbviament no detallarem la normativa aquí fil per randa per no avorrir ni allargar-nos massa...

... però per als que en vulgueu saber més...

La norma MOMI, es pot trobar tota complerta al següent enllaç:

<https://trenscat.forosactivos.net/t2536-norma-momi-en-linia-i-en-pdf>



FEDERACIÓ
CATALANA
D'AMICS DEL
FERROCARRIL

CONTACTA'NS:

A TRENS.CAT:



El fòrum català del tren de jardí i de la via estreta

O al nostre mail:

modulsmomicat@gmail.com









































FEDERACIÓ
CATALANA
D'AMICS DEL
FERROCARRIL

