

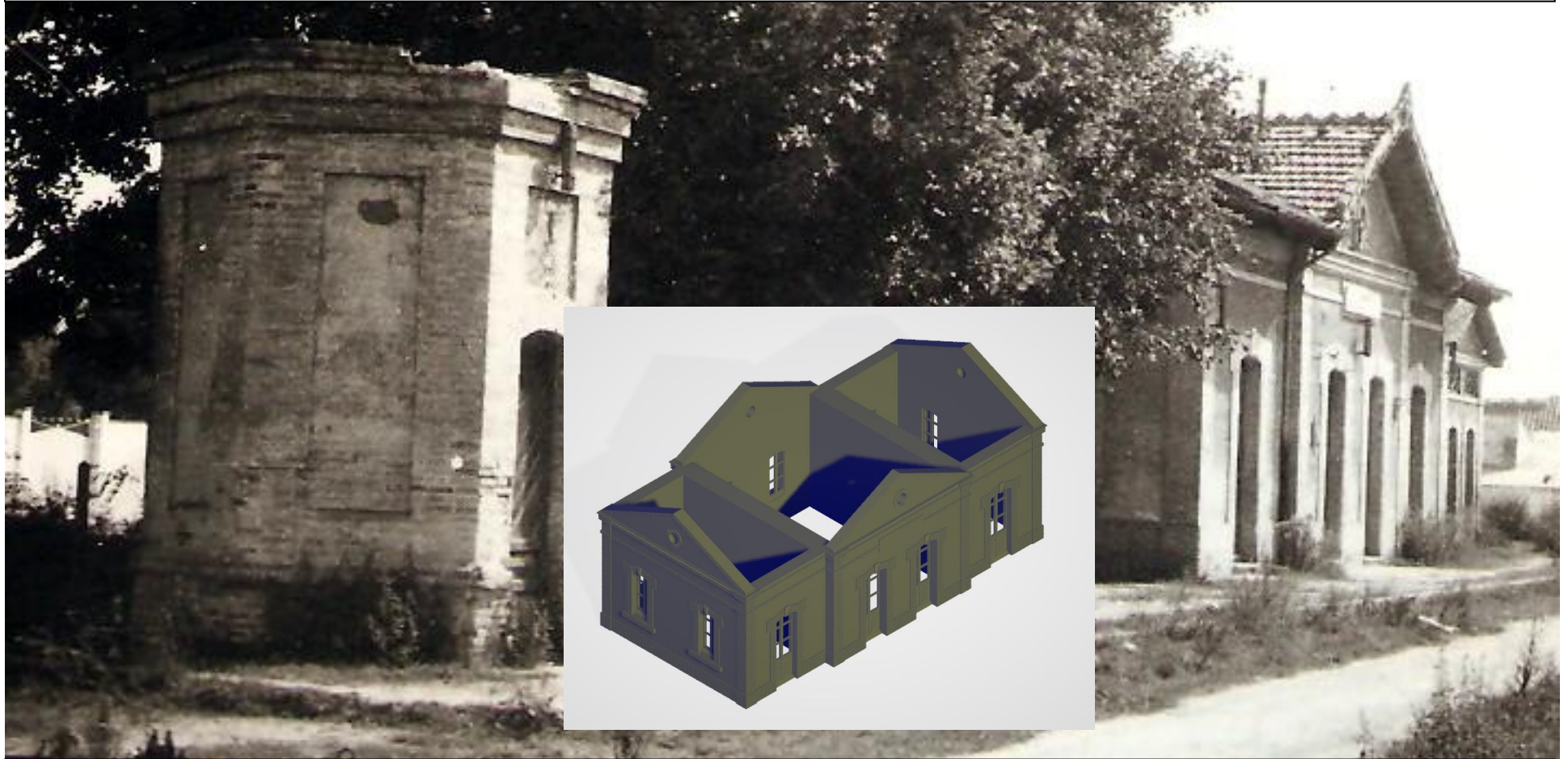
**FEDERACIÓ
CATALANA
D'AMICS DEL
FERROCARRIL**

Disseny i construcció d'una maqueta modular del tren de Sant Feliu al seu pas per l'estació de Llagostera

Escala 1:43,5 (zero) en via de 16,5 mm. (H0) En modelisme, a aquesta escala també se la coneix com: 0n30 gauge , N30 / 0-16,5mm

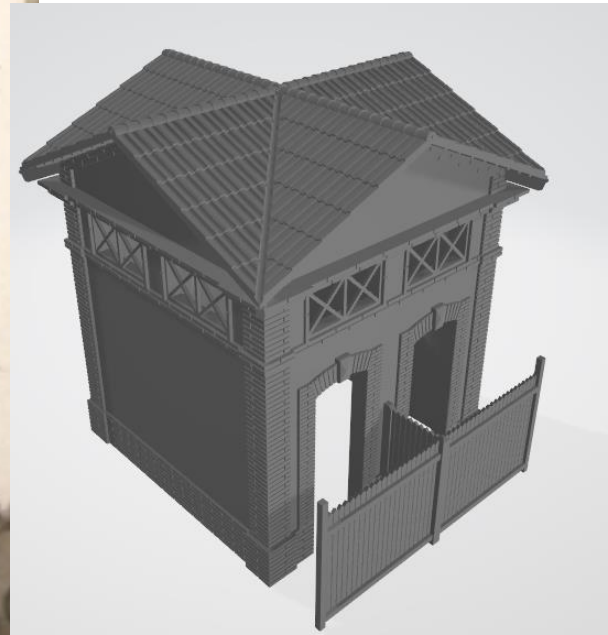


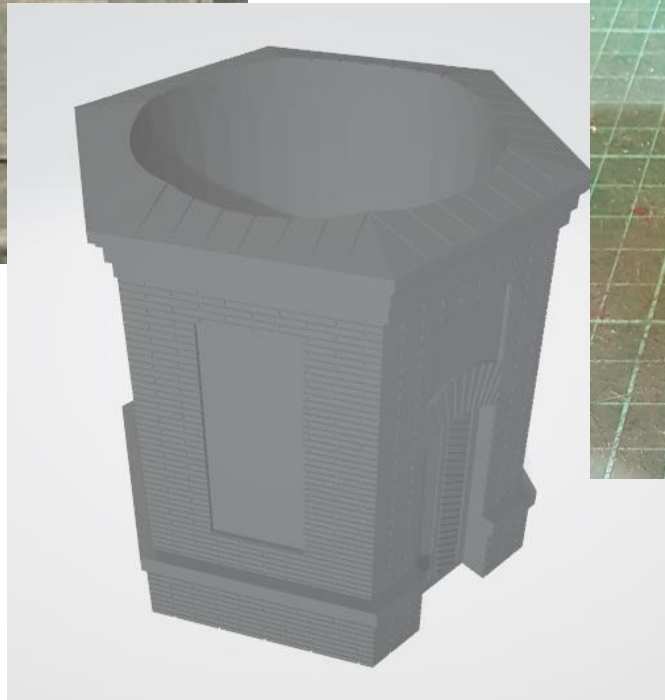
Primer vam començar pels edificis de l'estació de Llagostera



Disseny en 3D









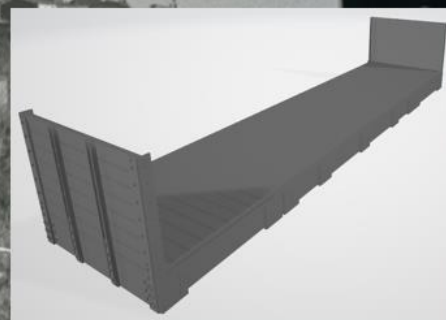
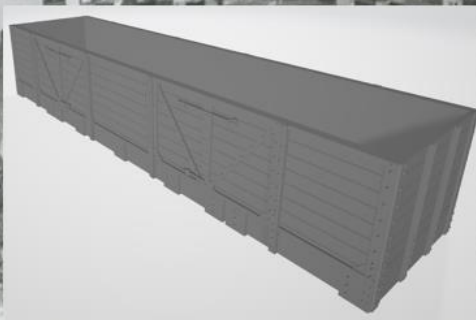
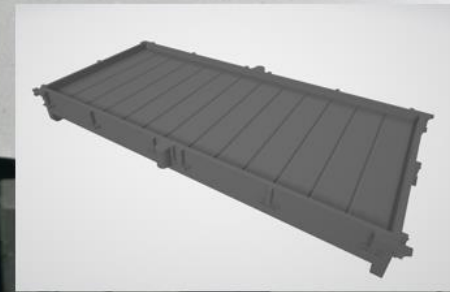
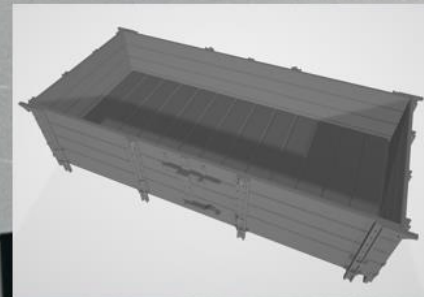
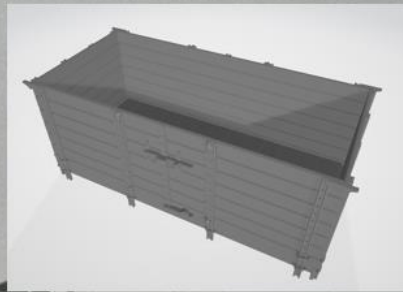
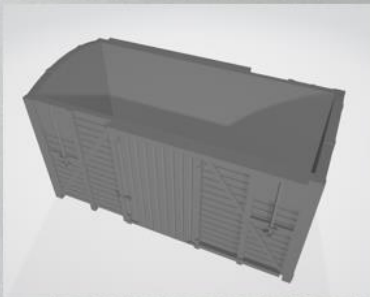


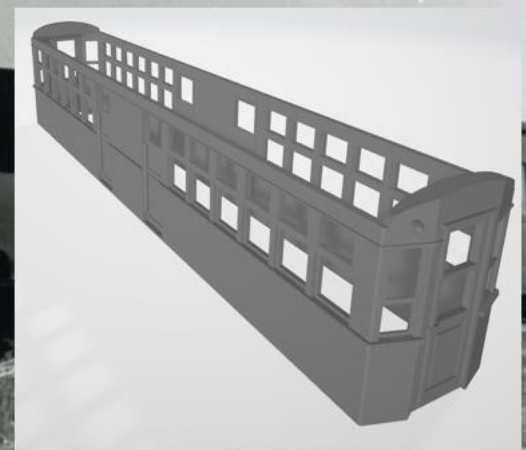
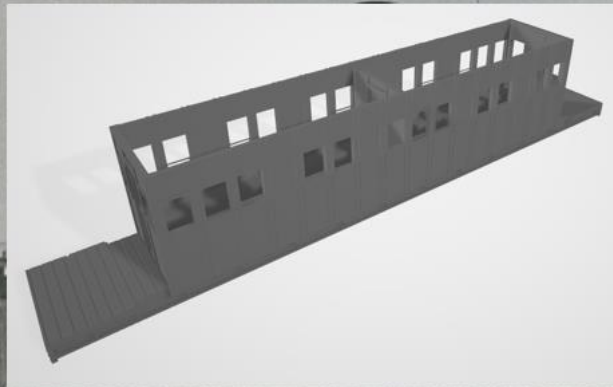
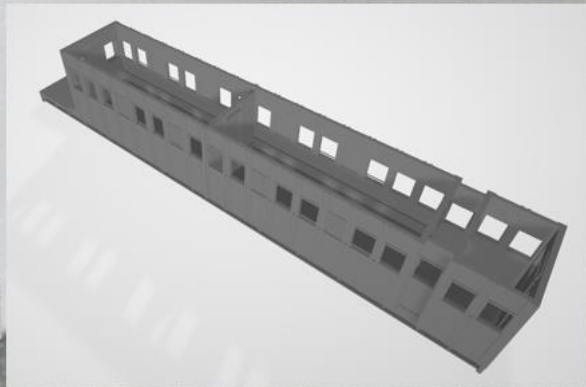
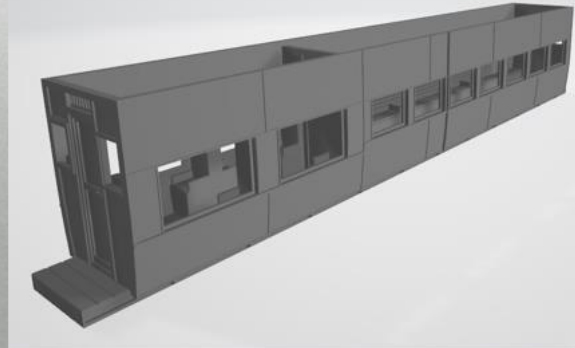
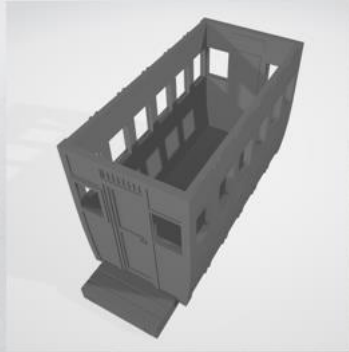
Aquí ja es veu el muntatge en mòduls (norma H0)

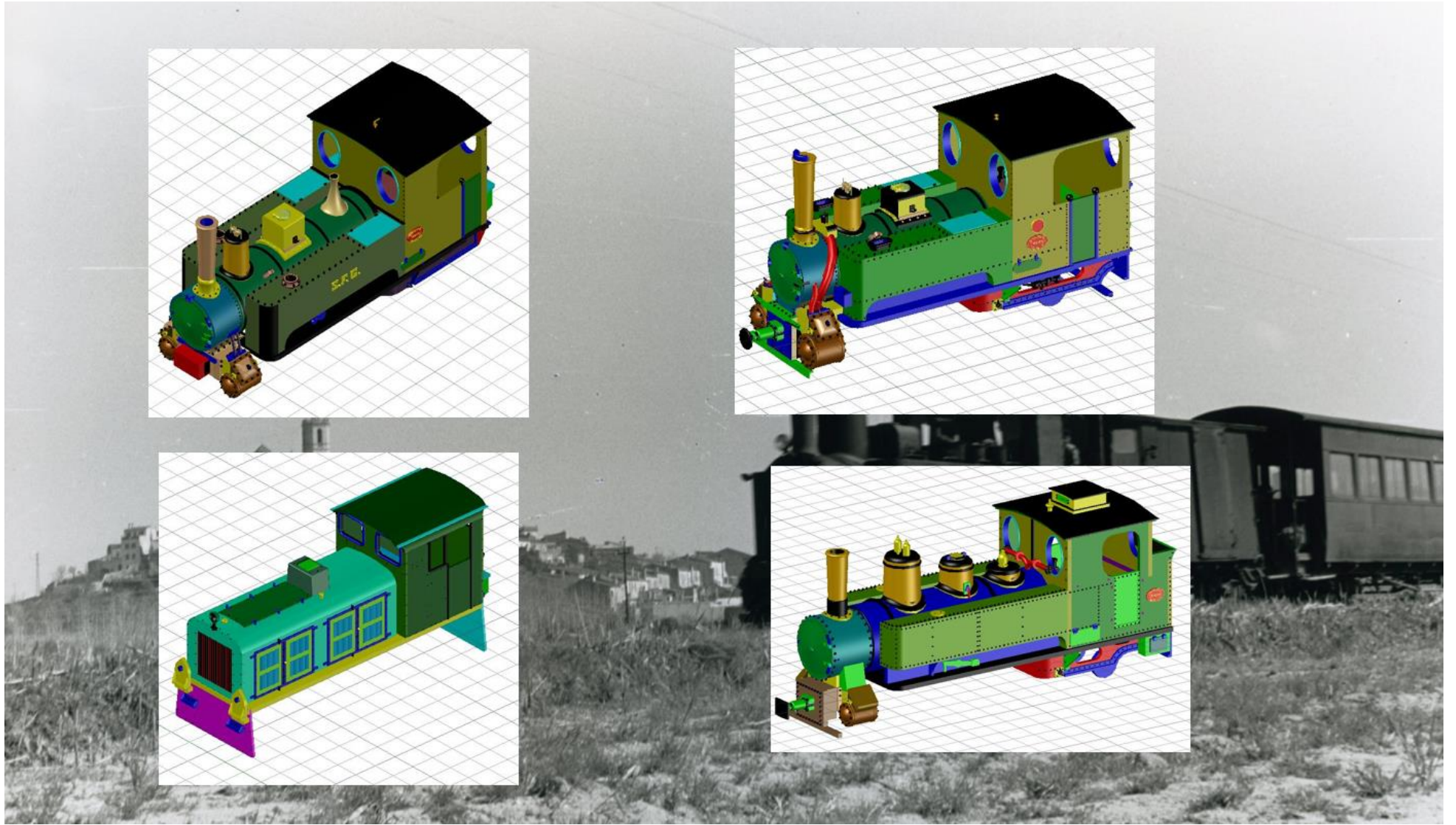
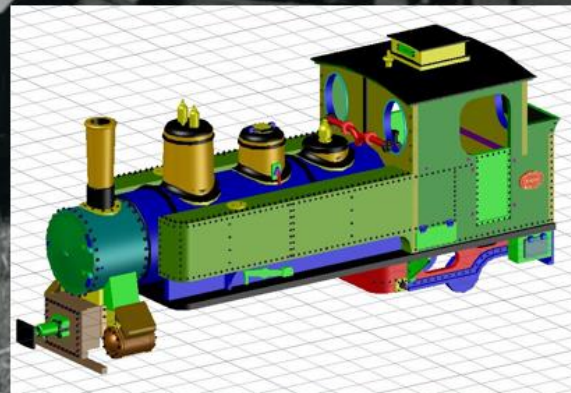
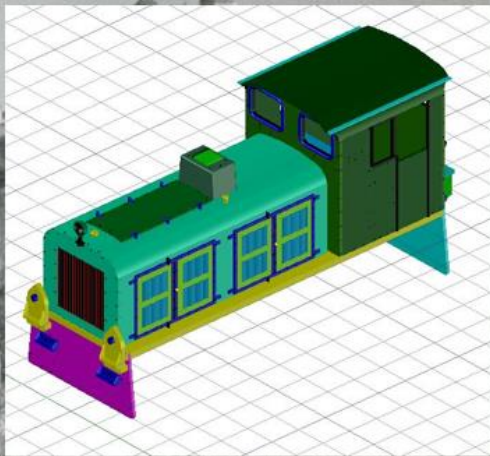
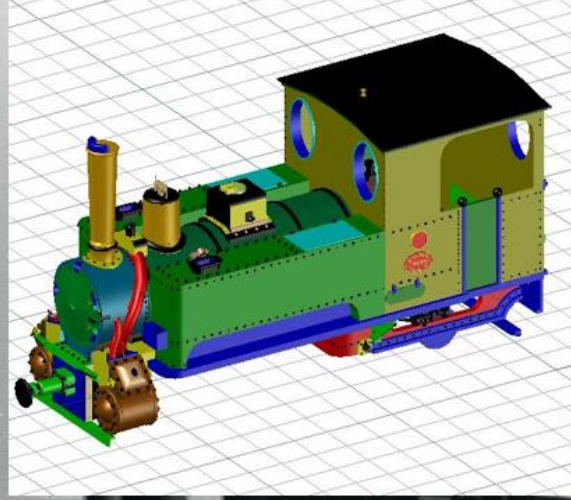
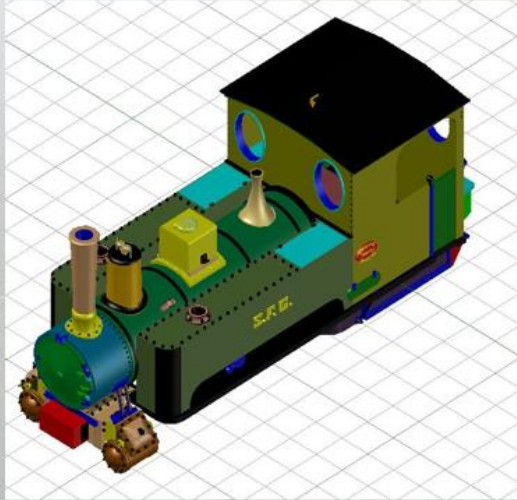
- Material del

SFG:

DISSENY LOCOMOTORES, COTXES I VAGONS







Per les plataformes dels vagons, vam utilitzar les PECO que es mostren i pels cotxes de carretons, els BACHMANN.



**Carretons (bogis)
Escala 0-16,5
BACHMANN**



PECO



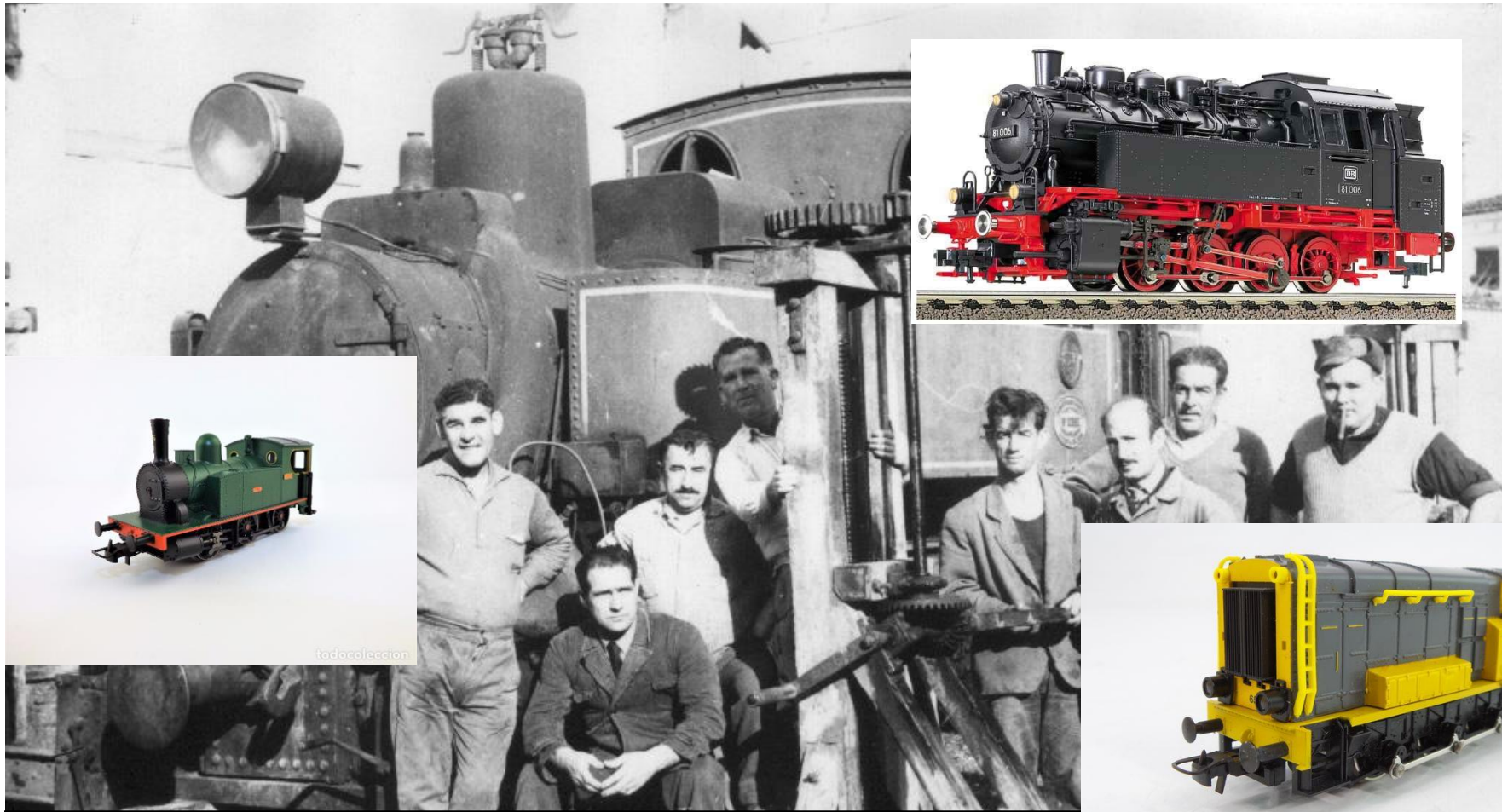
PECO



Plataformes en escala 0-16,5

Núm. de catàleg: OR-40

Núm. de catàleg: OR-41



Per la motorització de les locomotores, vam utilitzar les 0 3 0 CALDAS d'ELECTROTREN, la ROCO 04160B per l'ESTADO 20 i per la 11 i la 12 les 4081 de la FLEISCHMANN



TREN DE SANT FELIU NARROW GAUGE la maqueta

Per últim, si voleu veure el resultat d'aquest treball, podeu visitar:

<https://www.youtube.com/watch?v=KZvnBpPgdvo&t=67s>