

**FEDERACIÓ
CATALANA
D'AMICS DEL
FERROCARRIL**



märklin

MÒDULS M360C

AUTORS: RAMÓN LÓPEZ

DOMÈNEC TARRADA



märklin

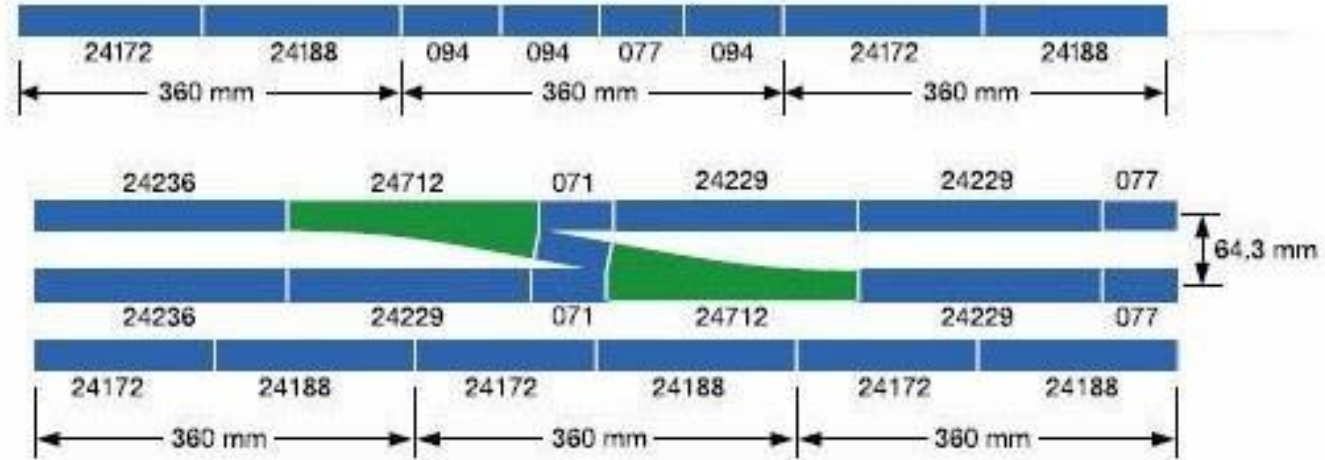
PRESENTACIÓ DELS MÒDULS M360C Setembre de 2018



Maqueta modular per a trens escala H0 del sistema 3 carrils amb via C de **märklin**



märklin



Inspirada en els mòduls JUNIOR i TTRAK.

Perquè M360C?.

M – modular

360 – 360 mm és la unitat de via de **märklin**.

C – la via és la via C de **märklin**.



Criteris de disseny: SIMPLICITAT

1 tipus de mòdul de via corba doble de 81x81 cm (corbes R4 i R5).

1 tipus de mòdul de via recta doble de 72x40 cm (2 unitats).

1 tipus de mòdul de via recta de 108x40 cm (3 unitats).



märklin

ACCESSIBILITAT i INCLUSSIVITAT

Mòduls de 80 cm d'alçada, accessibles per a nens i persones que necessiten estar assegudes a una cadira.

El sistema és "OPEN SOURCE", per a nens de 3 a 99 anys (els adults també i poden participar !)

OBJECTIU: Gaudir dels trens.

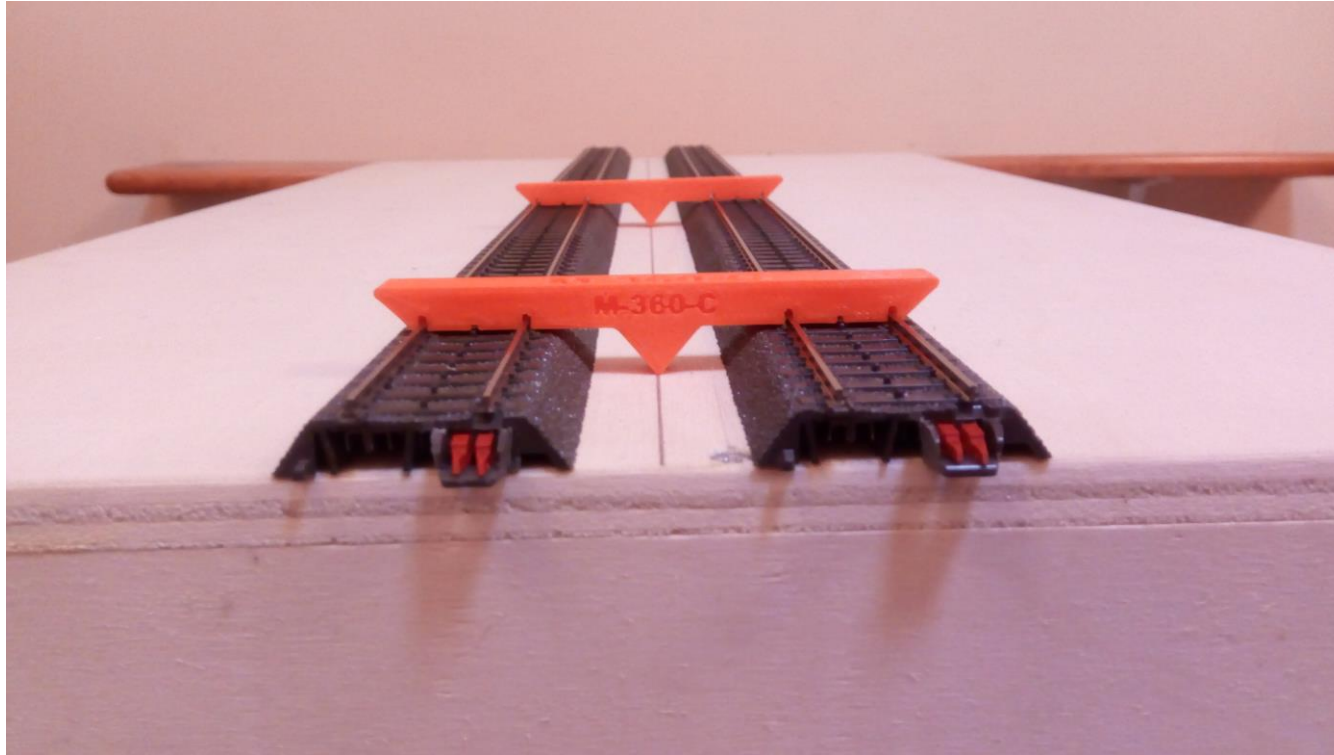




FEDERACIÓ
CATALANA
D'AMICS DEL
FERROCARRIL



märklin

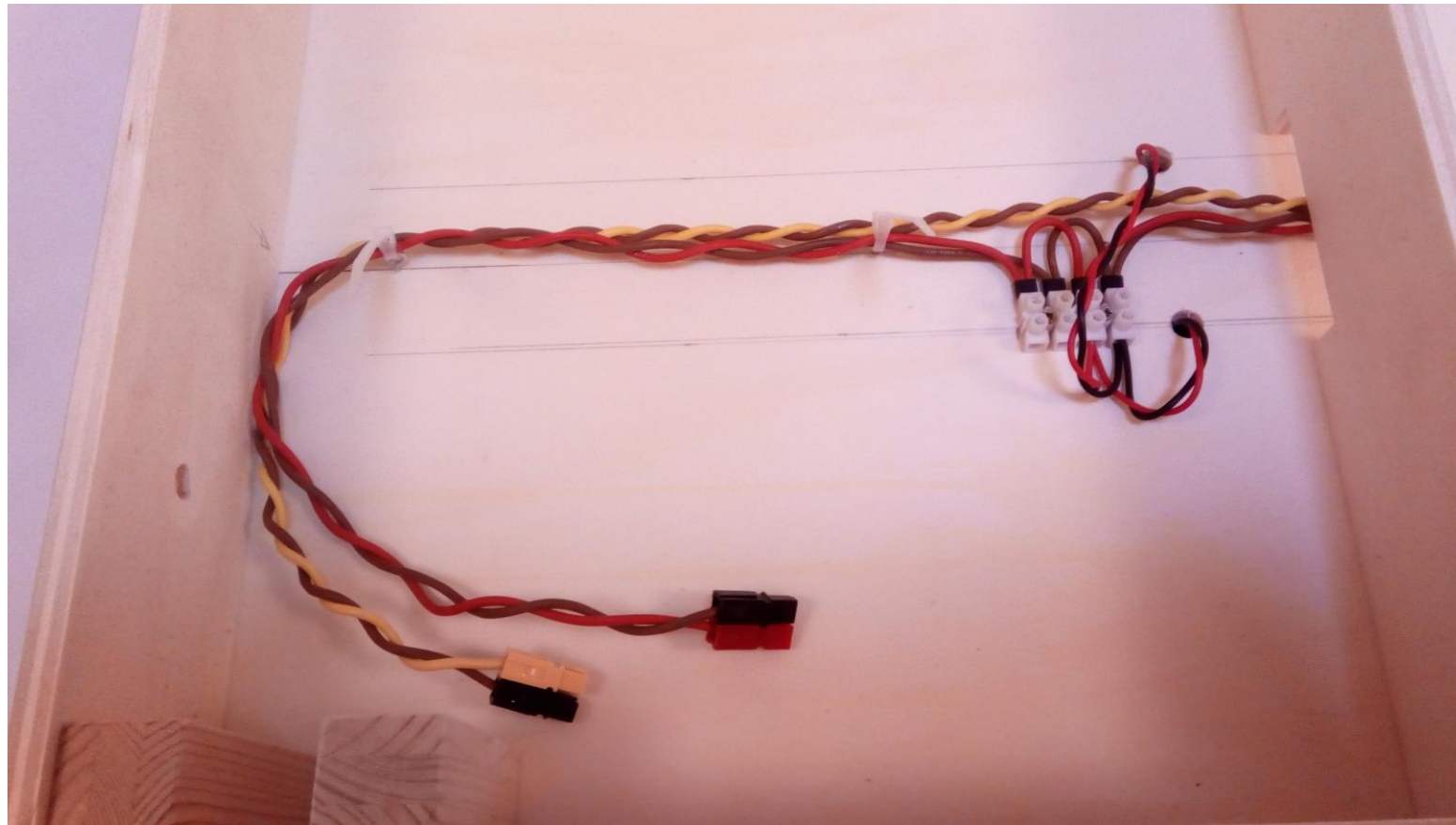


MUNTATGE DE LES VIES

Doble via amb una separació de 64 mm
Centrades en el mòdul de 400 mm d'amplada amb l'ajuda
de les galgues dissenyades específicament per al muntatge



märklin



INSTAL·LACIÓ ELÉCTRICA

Bus de dades amb cable trenat de 1.5 mm².

Bus d'accessoris amb cable trenat de 1.5 mm².

Connectors Anderson POWER POLE PP30.



märklin



CONTROL DE LA MAQUETA

DIGITAL, amb la CENTRAL STATION CS3 de **märklin**.

Accés al servidor web de la CS3 des del telèfon mòbil o tablet (android i IOS) per al control dels trens.

Els decoders poden ser MOTOROLA, DCC o **mfx**



märklin

JORNADA TÈCNICA OBERTA DE MÒDULS M360C DE VIA C DE **märklin**

**DISSABTE 23
DE NOVENBRE
DE 2019**

Horari
de les 10.00 a les 19.00

Lloc: Gran Casino de
Terra Nostra
carretera N150 km 2,6 a
Montcada i Reixac



muntarem 30 metres de
mòduls per a comprovar el seu
funcionament.

El control de circulació
serà DIGITAL
(mfx, motorola, DCC)
amb accés wifi

**PORTA ELS TEUS TRENS I
FES-LOS CIRCULAR !!!**

Si vols portar mòduls contacta amb nosaltres: amicsdeltren@gmail.com
Info: <http://amicsferrocarril.montcada.cat/m360c/>

Contarem amb la participació de märklin i el seu servei tècnic

Organitza:



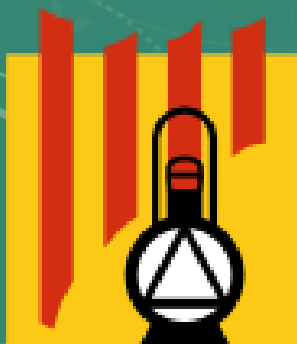
Col·laboren:

märklin



Podeu trobar informació i els plànols dels
mòduls a l'enllaç:

<https://aafmir.cat/m360c/>



**FEDERACIÓ
CATALANA
D'AMICS DEL
FERROCARRIL**

PONENT: DOMÈNEC TARRADA