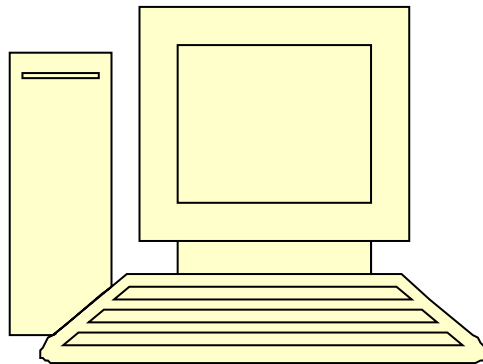


GESTIÓ DELS MÒDULS PER MITJÀ D'UN PROGRAMA INFORMÀTIC



MODALITATS

- GESTIÓ DELS MÒDULS A LES TROBADES

- GESTIÓ DELS MÒDULS EN EXIBICIONS

PROGRAMES



- Win-Digipet
- iTrain
- Traincontroller
- RocRail



Welcome to
Railroad & Co.™

Software for
perfectly controlled
Model Railroads



FEDERACIÓ
CATALANA
D'AMICS DEL
FERROCARRIL

COMPONENTS NECESSARIS

- ORDINADOR DEDICAT
- PROGRAMA DE GESTIÓ DE TRENS
- CENTRAL DIGITAL + Font Alim. 3A
- (Amb WiFi o sense, Connexió per USB o Ethernet amb el PC i BUS de comunicació tipus Loconet, XpressNet.....)



COMPONENT BÀSIC ALS MÒDULS

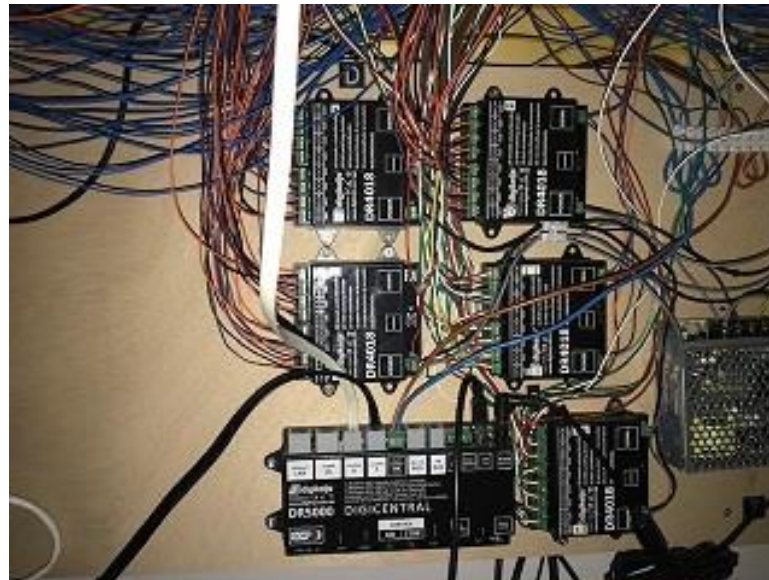
- GESTOR DE RETROCONTACTES (amb BUS de comunicació)



ALTRES COMPONENTS ALS MÒDULS

- DECODIFICADOR DE COMMUTACIÓ
- FONT D'ALIMENTACIÓ (opcional)

CONTROL DE SENYALS LLUMINOSES – AGULLES i altres elements.....



ELEMENTS DE CONTROL DEL TRÀNSIT

- DES DEL PROPI ORDINADOR
- DES DE MOUSE O ELEMENTS AMB CABLE QUE ACCEPTI LA CENTRAL.
- DES DE SMARTPHONES I TABLETS, PER MEDIACIÓ DE L'APP DELS PROGRAMES QUE DISPOSEN D'AQUESTA APLICACIÓ.



DIFERÈNCIES ENTRE SISTEMES I PROGRAMES

- SERVIDOR WEB MITJANÇANT JMRI
- APP Z21
- APP DELS PROGRAMES:
WINDIGIPET - iTRAIN.....
- ALTRES



CONCEPTE BÀSIC DE FUNCIONAMENT PER PROGRAMA INFORMATIC

- CANTÓ
- 3 SECCIONS AÏLLADES:
DETECCIÓ - FRENADA I PARADA
- ÉS VÀLID NOMÉS AMB 2 SECCIONS,
TAMBÉ NOMÉS AMB 1.

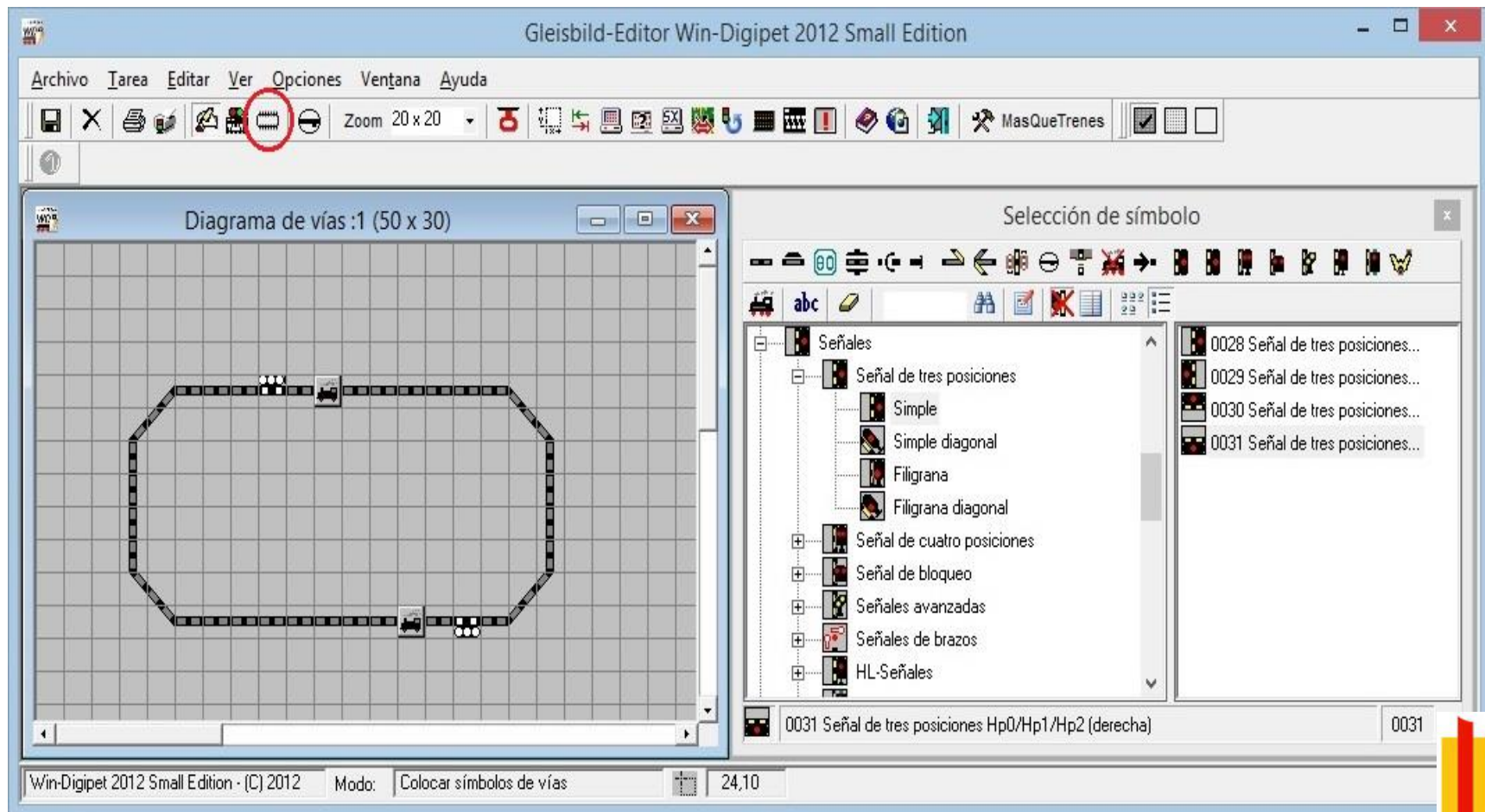


BASE DE FUNCIONAMENT

- MITJANÇANT EL CABLEJAT DELS DIFERENTS SISTEMES DE DETECCIÓ (PER INTENSITAT (TALLS DE VIA), ELEMENTS DE CONTACTE (REED, ÒPTICS....ETC) AMB EL RETROMÒDUL EL PROGRAMA QUEDA INFORMAT DE LA PRESENCIA O NO DE MATERIAL EN EL SECTOR.
- AQUESTA ÉS LA BASE DE FUNCIONAMENT DE TOTS ELS PROGRAMES, A PARTIR D'AQUI, ES GESTIONA L'OPERATIVA DE TOTES LES SEVES FUNCIONS.



ELEMENTS PRIMARIS D'UN CANTÓ



ASSIGNANT RETROCONTACTES

Gleisbild-Editor Win-Digipet 2012 DEMOVERSION - [Diagrama de vías 1 (52 x 30)]

Archivo Iarea Editor Ver Sectores de Pantalla Opciones Ventana Ayuda

Zoom 28 x 28

Proyecto1

Monitor RM

Módulo 1 [1. Intellibox 1. Modul]	Módulo 2 [1. Intellibox 2. Modul]
1 2 3 4 5 6 7 8	9 10 11 12 13 14 15 16
Módulo 3 [1. Intellibox 3. Modul]	Módulo 4 [1. Intellibox 4. Modul]
17 18 19 20 21 22 23 24	25 26 27 28 29 30 31 32
Módulo 5 [1. Intellibox 5. Modul]	Módulo 6 [1. Intellibox 6. Modul]
33 34 35 36 37 38 39 40	41 42 43 44 45 46 47 48
Módulo 7 []	Módulo 8 []
49 50 51 52 53 54 55 56	57 58 59 60 61 62 63 64
Módulo 9 []	Módulo 10 []
65 66 67 68 69 70 71 72	73 74 75 76 77 78 79 80
Módulo 11 []	Módulo 12 []
81 82 83 84 85 86 87 88	89 90 91 92 93 94 95 96
Módulo 13 []	Módulo 14 []
97 98 99 100 101 102 103 104	105 106 107 108 109 110 111 112
Módulo 15 []	Módulo 16 []
113 114 115 116 117 118 119 120	121 122 123 124 125 126 127 128

Contatos de retroseñal

Número de contacto: 0

Borrar Cerrar

Opciones

Longitud del contacto: 0.0

C. permanente (vía contacto)

C. momentaneo (read. vía conmut.)

Cancelar contacto superior cuando:

ocupado y con AE

Retraso conexión / desconexión (ms): E 0 A 0

Win-Digipet 2012 Premium Edition - (C) 2012 Modo: Grabar los contactos de retroseñal

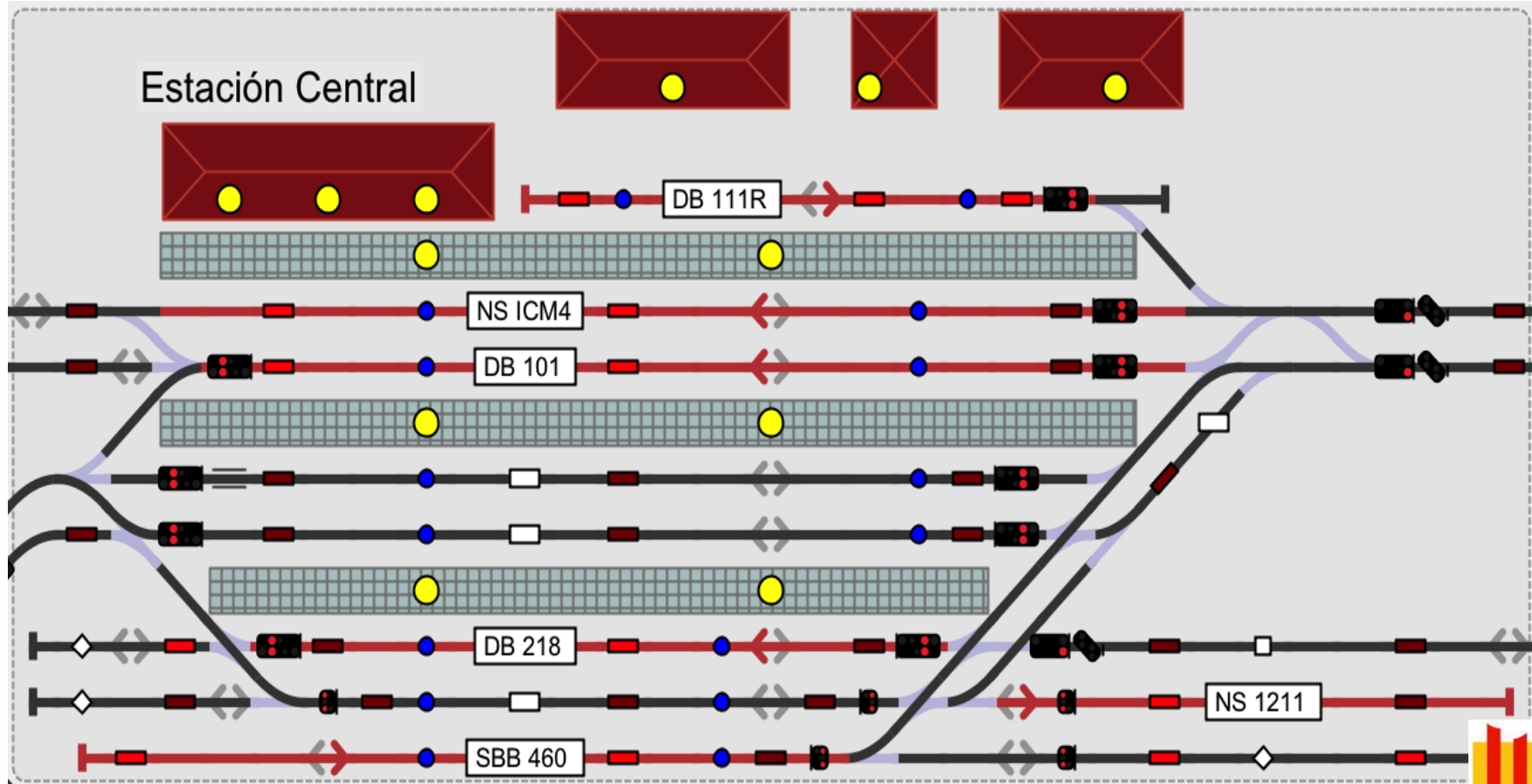
GESTIÓ DELS MÒDULS A LES TROBADES

- MANUAL O SEMIAUTOMÀTIC
- NOSALTRES SOM ELS MAQUINISTES, NO EL PROGRAMA.
- CONDUÏM EL TREN DES DE QUALSEVOL DISPOSITIU COMPATIBLE.

GESTIÓ DELS MÒDULS A LES TROBADES

- MANUAL - EL PROGRAMA NOMÉS CONTROLA ELS SENYALS LLUMINOSOS.
- SEMIAUTOMATIC - ENTREN EN JOC LES RUTES, CONTROLA SENYALS LLUMINOSOS, DESVIAMENTS I IMPEDEIX LA CIRCULACIÓ SI UN SECTOR ESTÀ OCUPAT.
- DOS O MÉS CANTONS/TRAJECTES FORMEN UNA RUTA.

TRAÇAT COMPLEX PER ALS MÒDULS



IDEA DE TRAÇAT SIMPLE PER ALS MÒDULS

- A CADA ASSOCIACIÓ SE S'ASSIGNARIEN UN GRUP DE ADRECES PER ALS RETROCONTACTES I PER ALS ENCLAVAMENTS (Senyals lluminosos i desviaments) DELS SEUS MÒDULS, DE FORMA PERMANENT, PER A TOTES LES TROBADES.

IDEA DE TRAÇAT SIMPLE PER ALS MÒDULS

Mòdul 1
1 al 10

Mòdul 2
11 al 30

Mòdul 10
100 al 115

Mòdul n
n al n+10



RUTA

Win-Digipet 2018.2d Premium Edition - [Track diagram (85 x 41)]

File Vehicles Track diagram Operation Monitor Extras Window Help

MAQTERJAM

01-05

Nivell inferior - Estació Amagada

Nivell inferior - Estació Bcn Sans

Nivell A

Selecting start/destination

ID	ID-Text	Start C	Dest...
67	003>020	0003	0020

Default event

Profile 1 Profile 2 Profile 3 Standard

Standard according dest. RT

Switch only Turn Switch + drive Cancel

Route navigator Save as route Switch + Drive as Tour

Escribe aquí para buscar

9°C Soleado 10:22 23/2/2022

COMMUTACIÓ DE LA SENYALITZACIÓ

Win-Digipet 2018.2d Premium Edition - [Track diagram (85 x 41)]

File Vehicles Track diagram Operation Monitor Extras Window Help

01-05

Routes Editor

ID	ID-Text	Description
55	066>030	066>Pas via 1 Detecció
58	074>001	074>Sans via 1 Detecció
65	062>064	Estacio cremallera>Tram final crem
59	030>032	Pas via 1 Detecció>Pas via 1 Para
60	032>049	Pas via 1 Parada>Ribes Via 1 Para
57	049>074	Ribes Via 1 Parada>074
36	001>003	Sans via 1 Detecció>Sans via 1 Pa
67	003>020	Sans via 1 Parada>Amag. via 1 Pa
51	003>017	Sans via 1 Parada>Sans via OUT F
52	017>066	Sans via OUT Parada>066
66	064>062	Tram final cremallera>Estacio crem

Train length/name	Coupling options	Division options
Matrix	Optionen	Start/Brake/Destination
Switch_Condition	Release	Follow-up switchi...

Add-on switching

- Sans via 1 out Address: 0025 POS=1 C:003 F
- Amag. via IN virtual Address: 0103 POS=1 C:017 F
- Sans via 1 out Address: 0025 POS=2 C:018 O

Filter: ID-N* starts with Text:

10:23 23/2/2022

9°C Soleado

Nivell A

Nivell A

RUTA 2 CANTONS



GESTIÓ DELS MÒDULS EN EXIBICIONS

- SEMIAUTOMÀTIC - AUTOMÀTIC
- NOSALTRES NO SOM ELS MAQUINISTES HO ÉS EL PROGRAMA.
- ELS TRENS ELS CONDUEIX I GESTIONA LES RUTES EL PROGRAMA.

GESTIÓ DELS MÒDULS EN EXIBICIONS

- AMB CONJUNTS DE RUTES ES CONFECCIONA EL TOUR AUTOMÀTIC.
- REQUEREIX INFORMAR AL PROGRAMA DE MOLTS MES DETALLS I COMPORTA UNA PROGRAMACIÓ MÉS EXAUSTIVA.
- EL SINOPTIC S'HA D'ADEQUAR A LA REALITAT, SOBRE TOT A LES ESTACIONS.
- SEMPRE PODEM INTERACTUAR CONDUINT UN TREN A MANUAL, DINS D'UN CICLE AUTOMÀTIC.

TRAÇAT I PROGRAMACIÓ COMPLEXA

iTrain - /Users/berros/Java/workspace/iTrainCustomers/layouts/config.tcd (3.0.0)

Nuevo Abrir Guardar Conectar Go Stop Finalizar todo Acercar Alejar Ajustar 100%

Icono	Nombre	Tren	Velocidad	Velocidad	Cantón	Ruta	Estado
	DB 101	DB IC	51,9 km/h	60,0 km/h	CS_B2	T Lanzadera... → SS_BL3 SS_BL2 SS_B...	
	DB 111R	DB_PD	0,0 km/h	0,0 km/h	CS_B1	R PS1 → CS_B6 CS_B2 CS_B3...	
	DB 151	DB Erts	63,1 km/h	60,0 km/h	SS_BL4	T Carga → SS_BL3 SS_BL2 SS_B...	
	DB 189	DB_G3	0,0 km/h	0,0 km/h	SS_BL3	T Carga 0:00:13 Espera en la es...	
	DB 218	DB_P1	0,0 km/h	0,0 km/h	CS_B6	T Lanzadera... → SS_BL3 SS_BL2 SS_B...	
	NS 1144	NS Erts	0,0 km/h	0,0 km/h	SS_BL2	T Carga → SS_BL3 SS_BL2 SS_B...	
	NS 1211	NS IC	0,0 km/h	0,0 km/h	SS_BU2	T Carga Pos 0:00:12 Espera en la es...	
	NS 1720	NS PD	0,0 km/h	0,0 km/h	CS_B4	T Lanzadera...	
	NS ICM4	NS ICM	0,0 km/h	0,0 km/h	CS_B3	T Lanzadera...	
	SBB 460	SBB P1	0,0 km/h	0,0 km/h	SS_BU3	T Lanzadera...	
	SBB Re4/4	SBB Re4/4	0,0 km/h	0,0 km/h	-	T -	
	TEE 103	DB_SW	0,0 km/h	0,0 km/h	SS_BU1	T Pasajeros	

Locomotora Vagón

DB 101 Automático

Cantón CS_B2
Estado → SS_BL3 | SS_BL2 | SS_BL4 |...

Paso 0 5 10

Control Opciones Comentarios

DB 189 Semi-automático

Cantón SS_BL3
Estado 0:00:13 Espera en la estación

Paso 0 5 10

Control Opciones Comentarios

Schaduwstation

Centraal station

Main

Cilientes: 0 Intellibox USB (LocoNet®): Desconectada Go µCon-S88-Master: Desconectada Go µCon-Manager: Desconectada Go

RESUM

- Realitzar jornada tècnica per definir els conceptes operatius tant a Trobades com a Exibicions.
- Adequar els mòduls instal·lant els elements necessaris.
- Incloure, si escau, senyalització. (Real o virtual)
- Definir diversos traçats bàsics
- Decidir amb quin programa es treballarà.
- Formació
- Proves operatives



**FEDERACIÓ
CATALANA
D'AMICS DEL
FERROCARRIL**