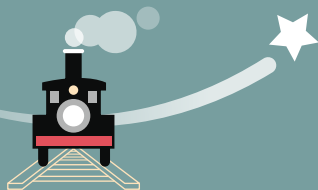




# L'ESPERIT DEL Nadal



## Un viatge màgic en tren cap a l'Orient

 23, 29 i 30 de desembre  A les 17.30 i les 19.00h

 Cotxera del Museu del Ferrocarril a Móra la Nova

 Compra d'entrades a [www.museuferrocarril.cat](http://www.museuferrocarril.cat)



**Museu del Ferrocarril  
a Móra la Nova**  
MNACTEC

Amb el suport de:



**Diputació Tarragona**